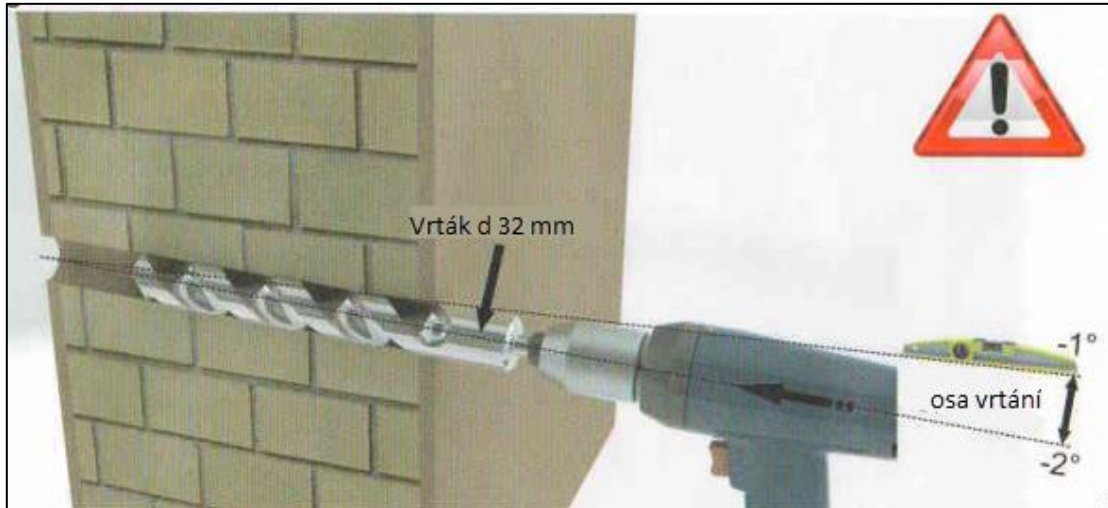


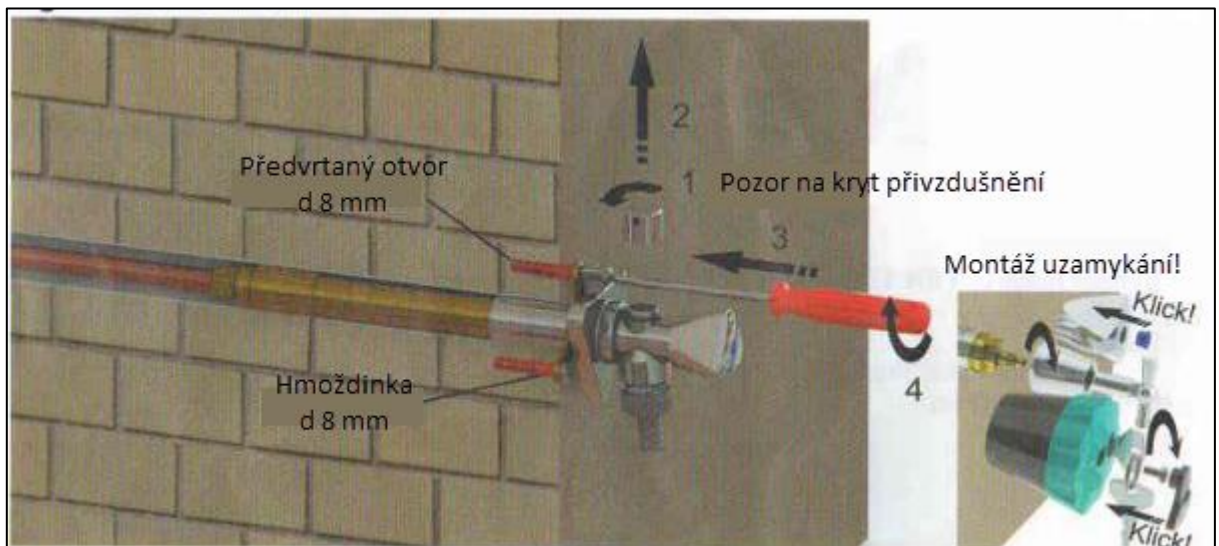
### Montážní krok 1



### Montážní krok 2

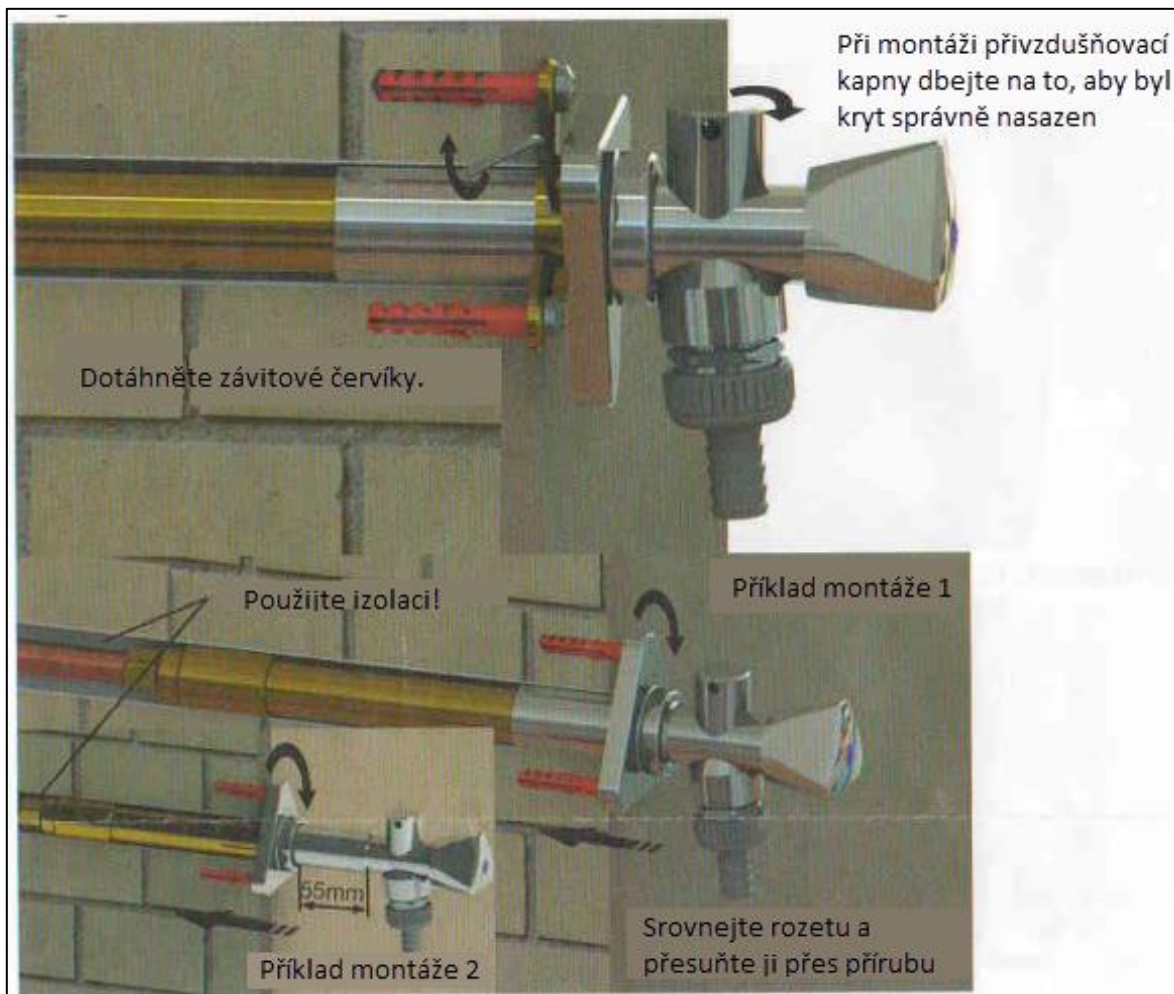


### Montážní krok 3



Vyvrtejte tři otvory, vždy d 8 mm, a opatřete je hmoždinkami. Ze strany připojení nejprve nasuňte rozetu a pak přírubu. Armaturu zasuňte do zdi, jak je ukázáno na obrázku. Přírubu fixujte plochou stranou na zeď.

#### Montážní krok 4



#### Varianty připojení

